

# Venue 8 Pro 5855

## Quick Start Guide

快速入門指南  
Panduan Pengaktifan Cepat  
Guía de inicio rápido  
Hướng dẫn khởi động nhanh



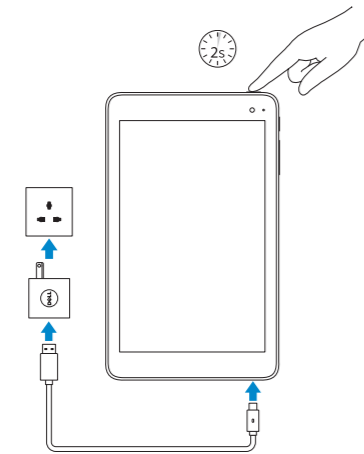
### 1 Connect the power adapter and press the power button for 2 seconds

連接電源轉接器，然後按下電源按鈕約 2 秒

Sambungkan adaptor daya dan tekan tombol daya selama 2 detik

Conecte el adaptador de alimentación y presione el botón de encendido durante 2 segundos

Kết nối với bộ chuyển đổi nguồn điện và nhấn nút nguồn trong 2 giây



### 2 Finish Windows setup

完成 Windows 設定 | Tuntaskan penataan Windows

Finalice la configuración de Windows | Hoàn tất cài đặt Windows



#### Connect to your network

連接網路

Sambungkan ke jaringan Anda

Conéctese a una red

Kết nối vào mạng của bạn

**NOTE:** If you are connecting to a secured wireless network, enter the password for the wireless network access when prompted.

**註：**如果您要連線至安全的無線網路，請在提示下輸入存取無線網路的密碼。

**CATATAN:** Jika Anda menghubungkan ke jaringan nirkabel aman, masukkan kata sandi untuk akses jaringan nirkabel tersebut saat diminta.

**NOTA:** Si se conecta a una red inalámbrica segura, introduzca la contraseña de acceso a la red inalámbrica cuando se le solicite.

**GHI CHÚ:** Nếu bạn đang kết nối với một mạng không dây bảo mật, hãy nhập mật khẩu để truy cập mạng không dây khi được nhắc.



#### Sign in to your Microsoft account or create a local account

登入您的 Microsoft 帳號或建立本機帳號

Masuk ke akun Microsoft Anda atau buat akun lokal

Inicie sesión en su cuenta de Microsoft o cree una cuenta local

Đăng nhập vào tài khoản Microsoft của bạn và tạo tài khoản trên máy tính

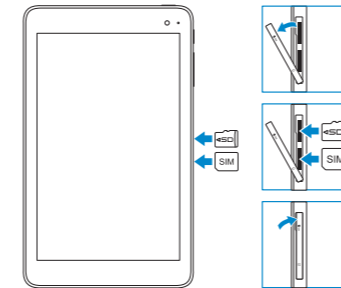
### Inserting microSD and micro-SIM card — optional

插入 microSD 和 micro-SIM 卡 — 選配

Menyisipkan kartu microSD dan SIM-mikro — opsional

Inserte la tarjeta micro SIM y la tarjeta microSD (opcional)

Lắp thẻ microSD và thẻ micro-SIM — tùy chọn



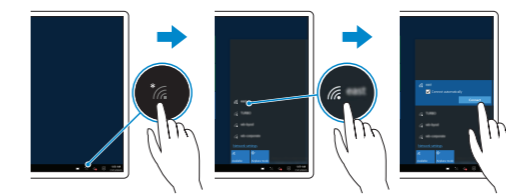
### Connecting to your network — optional


連接網路 — 選用

Menyambungkan ke jaringan Anda — opsional


Conéctese a la red (opcional)


Kết nối vào mạng của bạn — tùy chọn



In the system tray, tap the wireless icon , select your network, and tap **Connect**.

在系統匣中，點選無線圖示 ，選擇您的網路，然後點選連線。

Di dalam baki sistem, ketuk ikon nirkabel  pilih jaringan Anda, dan ketuk **Sambungkan**.

En la bandeja del sistema, toque el icono de conexión inalámbrica  seleccione la red y toque **Conectar**.

Trong khay hệ thống, hãy nhấn biểu tượng không dây  chọn mạng của bạn và nhấn **Kết nối**.

**NOTE:** For mobile broadband connection, you may need to activate your network service before connecting.

**註：**針對行動寬頻連線，您可能需要先啟動您的網路服務才能進行連線。

**CATATAN:** Untuk koneksi broadband seluler, Anda mungkin perlu mengaktifkan layanan jaringan Anda sebelum menyambungkan.

**NOTA:** Para la conexión de banda ancha móvil, puede que tenga que activar el servicio de red antes de realizar la conexión.

**GHI CHÚ:** Để kết nối băng thông rộng qua di động, có thể bạn cần phải kích hoạt dịch vụ mạng của mình trước khi kết nối.

### Product support and manuals

產品支援與手冊

Manual dan dukungan produk

Soporte del producto y manuales

Hỗ trợ sản phẩm và sách hướng dẫn

### Contact Dell

與 Dell 公司聯絡

Hubungi Dell

Póngase en contacto con Dell

Liên hệ Dell

### Regulatory and safety

管制與安全

Regulasi dan keselamatan

Normativa y seguridad

Quy định và an toàn

### Regulatory model

安規型號 | Model regulatori

Modelo normativo | Model quy định

### Regulatory type

安規類型 | Jenis regulatori

Tipo normativo | Loại quy định

### Device model

裝置型號 | Model perangkat

Modelo de dispositivo | Model thiết bị

© 2016 Dell Inc.

© 2016 Microsoft Corporation.

Printed in China.

2016-03

[Dell.com/support](http://Dell.com/support)

[Dell.com/support/manuals](http://Dell.com/support/manuals)

[Dell.com/support/windows](http://Dell.com/support/windows)

[Dell.com/contactdell](http://Dell.com/contactdell)

[Dell.com/regulatory\\_compliance](http://Dell.com/regulatory_compliance)

T03D

T03D001

Venue 8 Pro 5855



046FGHA03

## Locate Dell apps in Windows

在 Windows 中找到 Dell 應用程式

Mencari Lokasi aplikasi Dell di Windows

Localice las aplicaciones Dell en Windows

Xác định vị trí các ứng dụng Dell trong Windows



### Register your computer

註冊您的電腦

Daftarkan komputer Anda

Registre el equipo

Đăng ký máy tính của bạn



### SupportAssist Check and update your computer

檢查並更新您的電腦

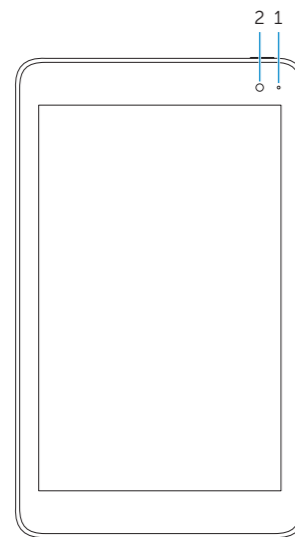
Periksa dan perbarui komputer Anda

Busque actualizaciones para su equipo

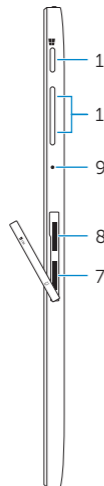
Kiểm tra và cập nhật máy tính của bạn

## Features

功能 | Fitur | Funciones | Tính năng



2 1



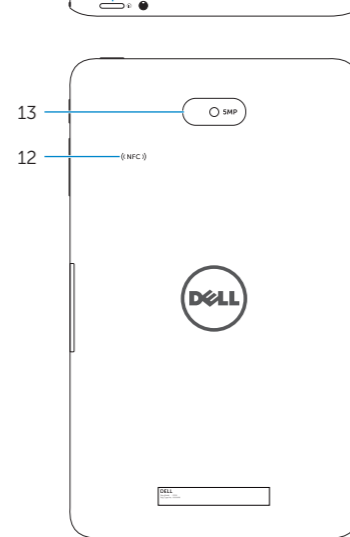
11

10

9

8

7



14 15

13

12

1. Camera-status light
2. Front camera
3. Service Tag label
4. Speaker
5. USB 3.0 and power adapter port (USB-C)
6. Power and battery-charge status light
7. Micro-SIM card slot
8. MicroSD-card slot

9. Microphone
10. Volume-control buttons
11. Windows button
12. NFC-sensor area (optional)
13. Rear camera
14. Power button
15. Headset port

1. 攝影機狀態指示燈
2. 正面前機
3. 服務標籤
4. 喇叭
5. USB 3.0 和電源變壓器連接埠 (USB-C)
6. 電源及電池充電狀態指示燈
7. Micro-SIM 卡插槽
8. MicroSD 卡插槽
9. 麥克風

10. 音量控制按鈕
11. Windows 按鈕
12. NFC 感應器區 (選用)
13. 背面相機
14. 電源按鈕
15. 耳麥連接埠

1. Lampu status kamera
2. Kamera depan
3. Label Tag Servis
4. Speaker
5. Port USB 3.0 dan adaptor daya (USB-C)
6. Lampu daya dan status isi-baterai
7. Slot kartu SIM Mikro
8. Slot kartu microSD
9. Mikrofon

10. Tombol kontrol volume
11. Tombol Windows
12. Area sensor NFC (opsional)
13. Kamera belakang
14. Tombol daya
15. Port headset

1. Indicador luminoso de estado de la cámara
2. Cámara frontal
3. Etiqueta de servicio
4. Altavoz
5. Puerto USB 3.0 y de adaptador de alimentación (USB-C)
6. Indicador luminoso de estado de carga de la batería y de alimentación
7. Ranura para tarjetas micro-SIM

8. Ranura para tarjetas microSD
9. Micrófono
10. Botones de control de volumen
11. Botón de Windows
12. Área de sensor NFC (opcional)
13. Cámara posterior
14. Botón de encendido
15. Puerto de audífonos

1. Đèn trạng thái camera
2. Camera trước
3. Nhãn Thẻ bảo trì
4. Loa
5. Cổng USB 3.0 và cổng bộ chuyển đổi nguồn (USB-C)
6. Đèn nguồn và trạng thái sạc pin
7. Khe cắm thẻ micro-SIM
8. Khe cắm thẻ microSD

9. Micrô
10. Các nút âm lượng
11. Nút Windows
12. Vùng cảm biến NFC (tùy chọn)
13. Camera sau
14. Nút nguồn
15. Cổng tai nghe